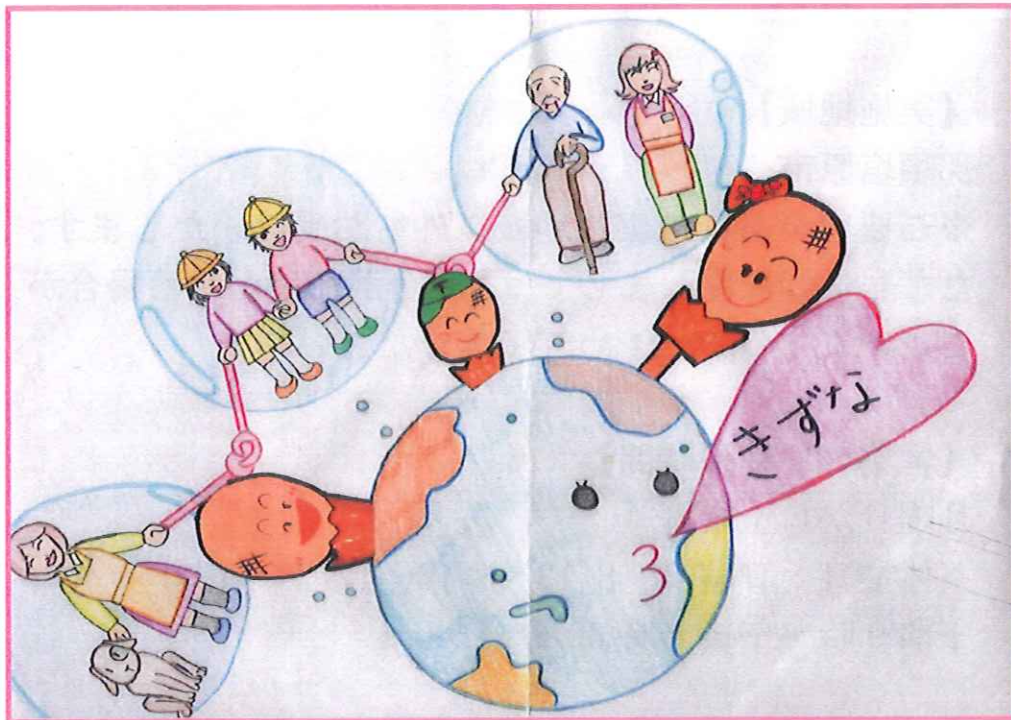


デイサービス きずな



本社

(有) ケアプラザ・つくし
那須塩原市北栄町 495-29

案内図



介護保険事業者番号 091300777

お問い合わせ

〒329-2763 那須塩原市井口 221-2

TEL 0287-47-6322

Fax 0287-47-632

◎デイサービス きずな

地域の皆様との輪（和）を作り、地域に根差し、有効な社会資源となりますよう、地域の方々、ご家族様とのご協力体制を作り努めてまいります。

【私たちの思い】

「きずな」ではご利用者様、ご家族様をはじめ地域の方々や職員が互いのきずなを深め、仲良く支えあいつまでも自分らしい生活を送れるようにお手伝いさせていただきます。

決まった日課を過ごすのではなく生活、習慣や趣味、特技などを尊重し、1日ゆったりと過ごしていただきます。

【料金】

デイサービス利用料：介護報酬自己負担
(介護度・利用時間によって異なります)

昼食料金 (おやつ含む)：550 円

他、実施負担分 (オムツ代、美容等)

【サービス内容】

- ★健康チェック
- ★食事サービス
- ★送迎サービス
- ★介護などに関する相談
- ★入浴サービス (一般浴)

定員 10 人

【実施地域】

那須塩原市

※ご要望があれば実施地域以外もお受けいたします。
ただし送迎に関しましては、お金が別途かかる場合がございますので、予めご了承ください。

【営業日・利用時間】

月曜日から土曜日

(休業日：日曜日、8/13～8/16、12/29～1/3)

午前 9 時～午後 4 時 30 分

尚、私どもでは施設見学を随時お受けしております。

職員一同、心よりお待ちしております。